



8° Encuentro Equipo Transversal de Planeación

Función Pública

Fecha: 22 de marzo de 2017

Agenda

1 Instalación del Encuentro – Dra. Liliana Caballero

2 Avances MIPG v2 y Resultados Evaluación Modelo Integrado de Planeación y Gestión Vigencia 2016

3 Rol Oficinas Asesora de Planeación procesos clave (Departamento Nacional de Planeación)

4 Conversatorio - Análisis Roles Oficinas Planeación

1

Instalación del Evento

Dra. Liliana Caballero

Red de Servidores Públicos



La Red de Servidores Públicos permite a sus integrantes publicar artículos, intercambiar opiniones y experiencias, crear eventos, descargar boletines, participar en foros de discusión y comunicarse con sus colegas de otras entidades del sector público

¿A quién va dirigida?

Equipos Transversales



Grupos de valor



Dinámica de operación general



Herramientas y nuevas funcionalidades en desarrollo



Equipo Planeación



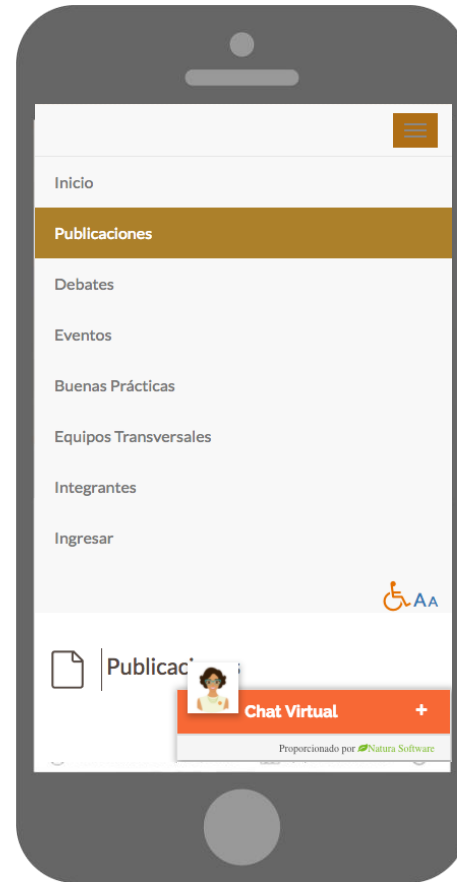
306
Integrantes



5
Artículos



17,723
Visualizaciones
de los artículos
del Equipo de
Planeación



Total

Red de Servidores



2002
Integrantes



102
Artículos



301,725
Visualizaciones
de todos los
artículos
publicados en la
Red



FUNCIÓN PÚBLICA
Departamento Administrativo de la Función Pública



eva
Espacio Virtual de Asesoría
de la Función Pública





Servimos

Beneficios para Servidores Públicos



coldeportes



MINCULTURA

UNIVERSIDAD
INTERNACIONAL
DE LA RIOJA

unir



Colpensiones

Su futuro lo construimos entre los dos



2

Avances MIPGv2 y Resultados Evaluación Modelo Integrado de Planeación y Gestión Vigencia 2016

Un solo Sistema de Gestión articulado con el Sistema de Control Interno

Sistema de Desarrollo
Administrativo

Modelo Integrado de Planeación y Gestión Versión 2

Sistema de Gestión de la
Calidad

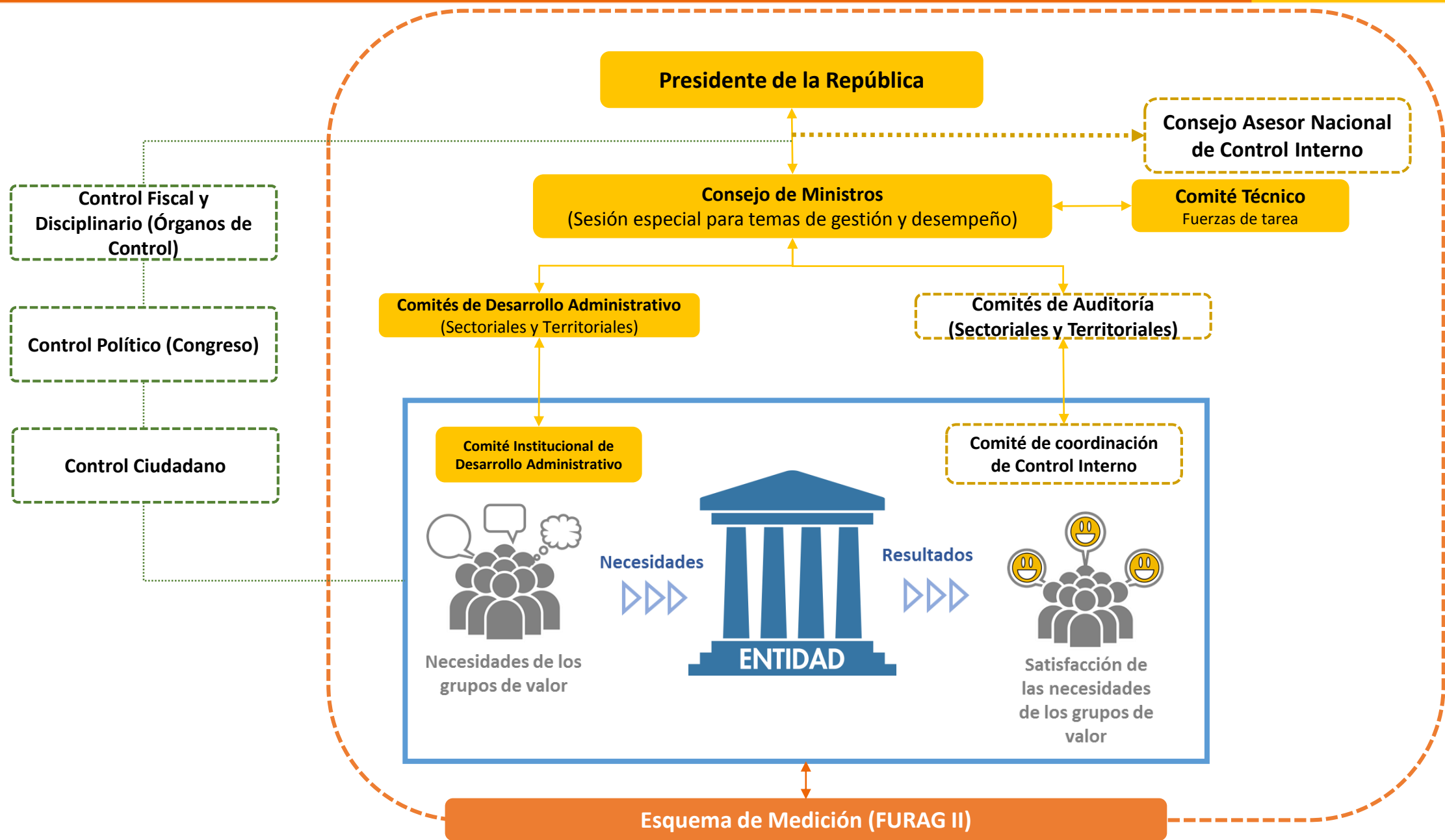
Artículo 133 PND:

1. Integrar
2. Articular
3. Campo de aplicación (Nación y **Territorio**)
4. Criterios diferenciales en territorio

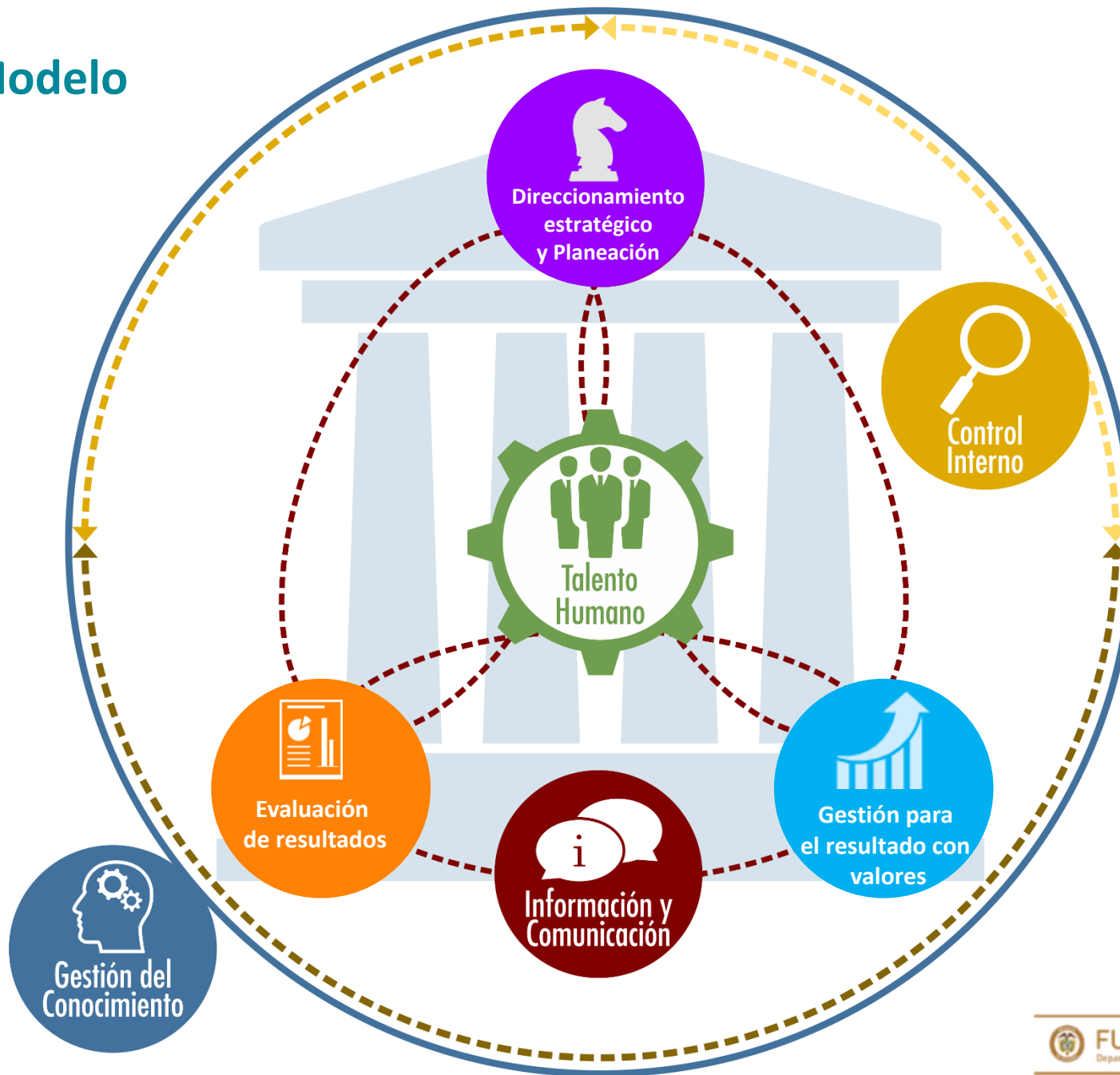
Propuesta para discusión

¿Qué es el Modelo Integrado de Planeación y Gestión - Versión 2?

Un **marco de referencia** que permite dirigir y evaluar la **gestión** institucional de las organizaciones públicas en términos de **calidad e integridad del servicio (valores)**, con el fin de que se entreguen **resultados** que atiendan y resuelvan las necesidades y problemas de los **grupos de valor** (generación de **valor público**)



Operación del Modelo en una Entidad



Avances Modelo Integrado de Planeación y Gestión v2

Avances

Institucionalidad



Instancias de Gobierno y los Órganos de Control para el fortalecimiento del modelo y su articulación con el Sistema de Control Interno.

- ✓ Validación de la estructura con líderes de política.

Desarrollos Técnicos



Manual Operativo y Anexos Metodológicos

- ✓ Diseño Estrategia de Pedagogía.
- ✓ Validación Manual Operativo con líderes de política.
- ✓ Coordinación con líderes para análisis de guías y Anexos requeridos para la implementación del modelo.

Avances Modelo Integrado de Planeación y Gestión v2

Avances

Análisis de información

Ajuste a la herramienta de medición del modelo.

- ✓ FURAG preparatorio aplicado a entidades del orden nacional y territorial.
- ✓ Migración aplicativo MECI a aplicativo FURAG, para análisis integral sobre gestión y control.

Estrategia Pedagogía

Estrategia de despliegue nacional y territorial.

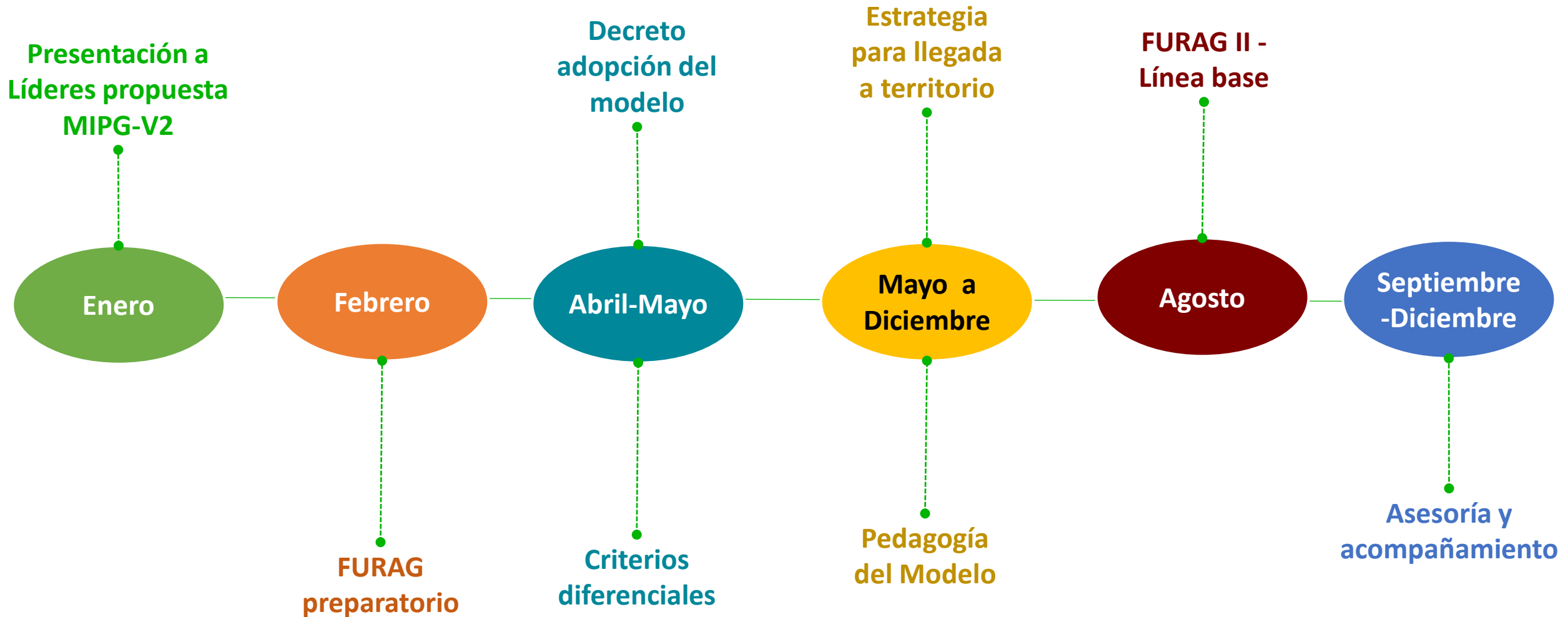
- ✓ Diseño de la estrategia con contenidos y medios.
- ✓ Despliegue para la difusión.

Modificación Normativa

Reglamentación MIPGv2 y ajuste Sistema de Control Interno.

- ✓ Proyecto de Decreto reglamentario

Plan de Transición del Modelo 2017

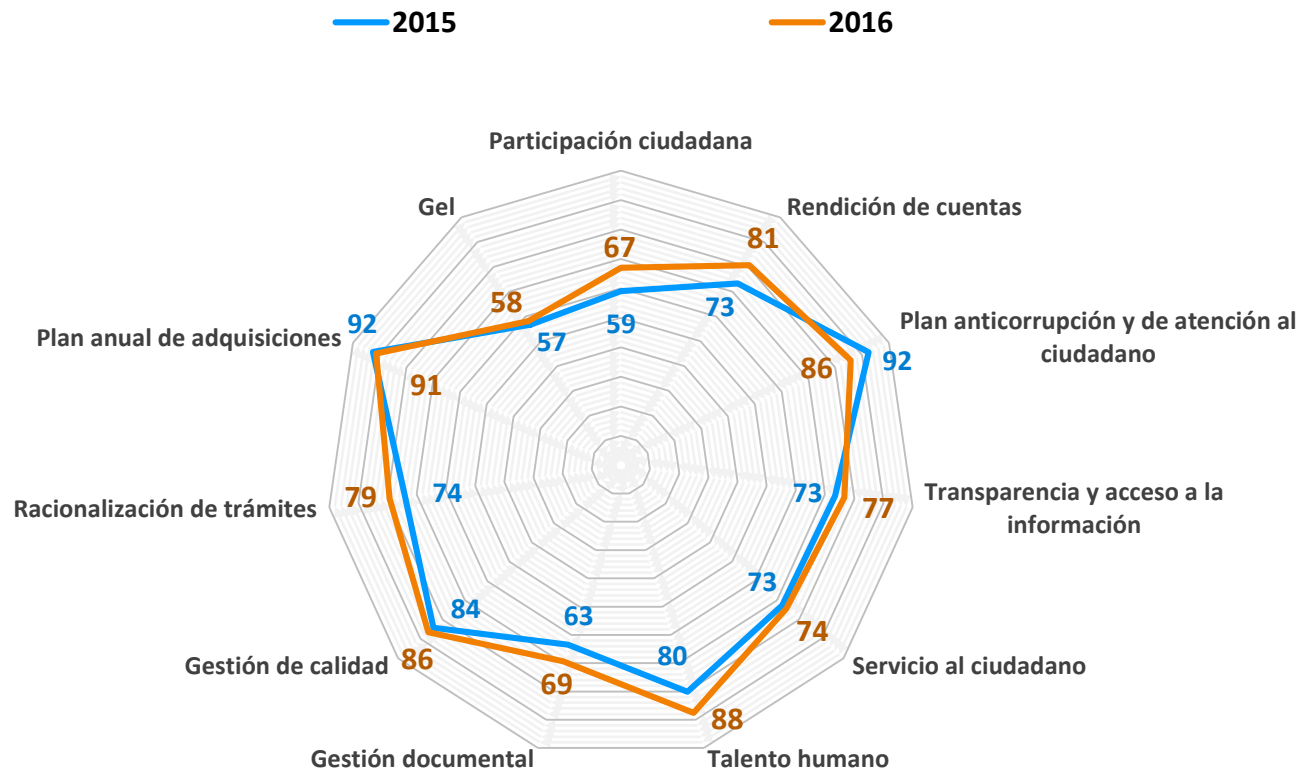


Resultados Evaluación Modelo Integrado de Planeación y Gestión Vigencia 2016



Resultados Rama Ejecutiva

Resultados FURAG Rama Ejecutiva



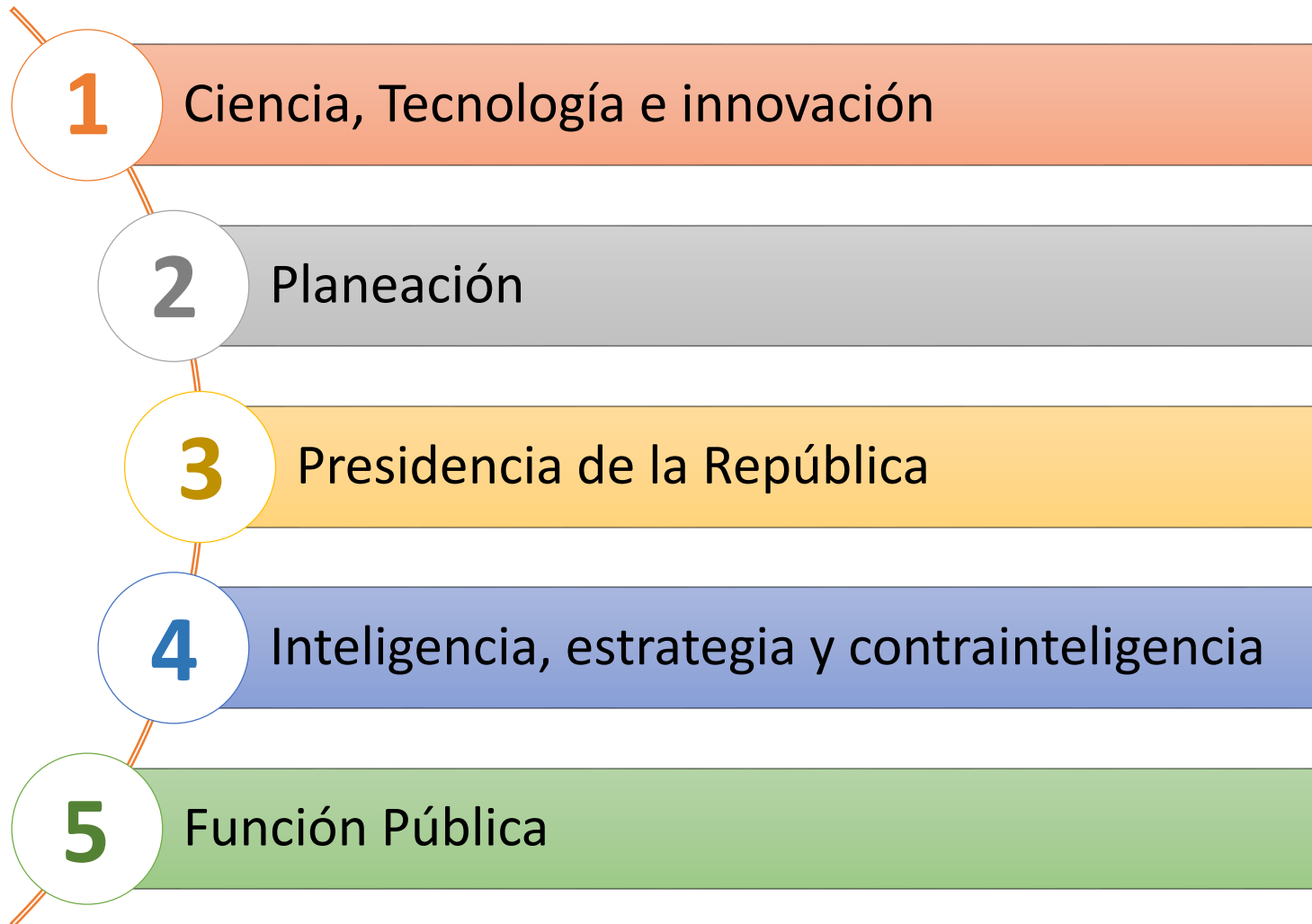
*Escala 0 a 100

Fuente: Dirección de Gestión y Desempeño Institucional - Función Pública. FURAG, Febrero de 2017

Política	Variación (Puntos)
Participación ciudadana	8 ▲
Rendición de cuentas	8 ▲
Plan anticorrupción y de atención al ciudadano	-6 ▼
Transparencia y acceso a la información	4 ▲
Servicio al ciudadano	1 ▲
Talento humano	8 ▲
Gestión documental	6 ▲
Gestión de calidad	2 ▲
Racionalización de trámites	5 ▲
Plan anual de adquisiciones	-1 ▼
Gobierno en línea	1 ▲

Los mejores 5 sectores en FURAG 2016

Modelo Integrado
Planeación y Gestión
FURAG



Los mejores 5 sectores por Política - FURAG 2016

Transparencia,
Participación y
Servicio al
Ciudadano

- 1 Ciencia, Tecnología e innovación
- 2 Deporte, recreación, actividad física y aprovechamiento del tiempo libre
- 3 Inteligencia, estrategia y contrainteligencia
- 4 Planeación
- 5 Ambiente y desarrollo sostenible

Los mejores 5 sectores por Política - FURAG 2016

Talento Humano

- 1 Ciencia, Tecnología e innovación
- 2 Relaciones exteriores
- 3 Deporte, recreación, actividad física y aprovechamiento del tiempo libre
- 4 Transporte
- 5 Presidencia de la República

Los mejores 5 sectores por Política - FURAG 2016

Eficiencia Administrativa



Los mejores 5 sectores por Política - FURAG 2016

Gestión Financiera

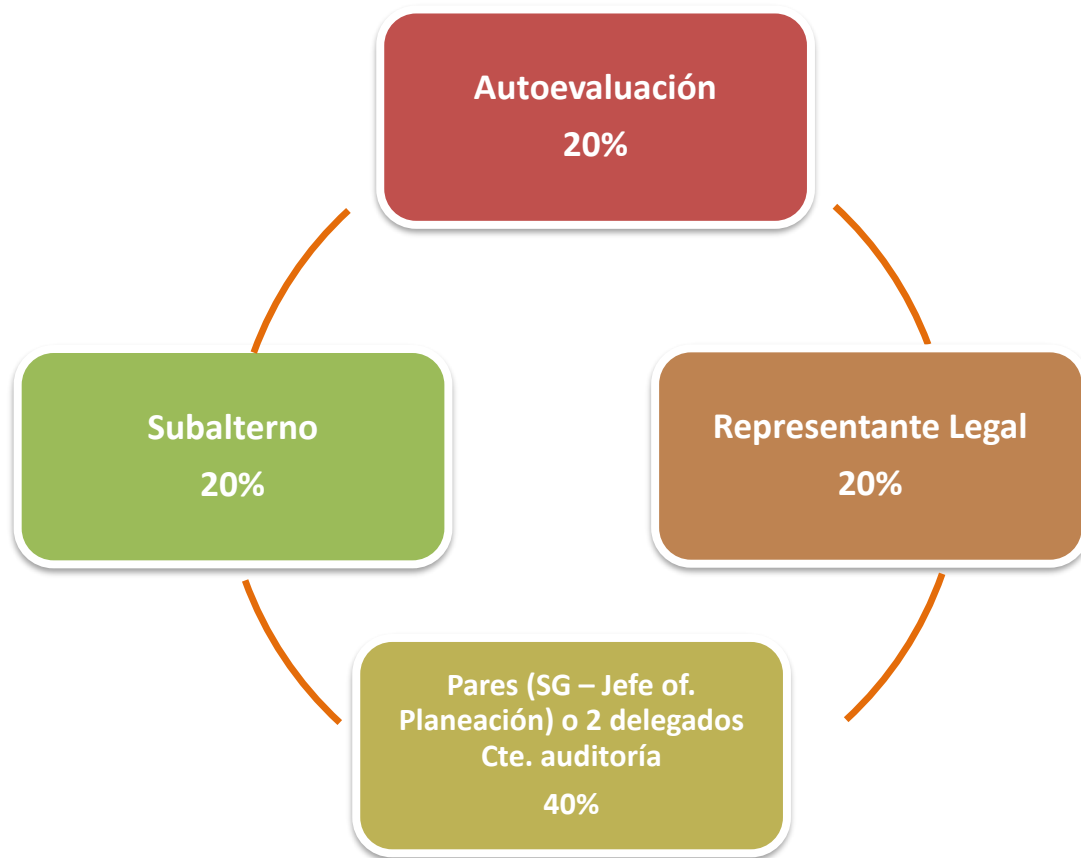
- 1 Ciencia, Tecnología e innovación
- 2 Relaciones exteriores
- 3 Deporte, recreación, actividad física y aprovechamiento del tiempo libre
- 4 Estadísticas
- 5 Justicia y del derecho

Los mejores 5 sectores por Política - FURAG 2016

Estrategia Gobierno en Línea



Evaluación Desempeño Jefe de Control Interno 2017



Fecha del 21 al 31 de marzo

Aspectos previos a tener en cuenta al momento de evaluar:

- Las auditorías, seguimientos o verificaciones que realiza el jefe de control interno es a los procesos y no a las personas.
- Las preguntas realizadas a usted como evaluador deben ser resueltas de manera objetiva, soportadas en evidencias del cumplimiento del plan de auditoría (Informes, seguimientos, auditorías, asesoría entre otros)
- Evalúe el trabajo, no juzgue a la persona. Por lo tanto documéntese bien para efectuar la evaluación.
- Recuerde que la evaluación es de la vigencia 2016. No se base en hechos aislados o recientes.
- Recuerde que evaluar el desempeño de una persona significa evaluar el cumplimiento de sus funciones y responsabilidades, así como el rendimiento y los logros obtenidos de acuerdo con el cargo que ejerce.

Pasos a seguir

Para realizar la evaluación del desempeño del Jefe de Control Interno los evaluadores deberán seguir los siguientes pasos:

1. Ingrese al aplicativo a través de la URL www.funcionpublica.gov.co/evaluación (Se sugiere utilizar el explorador google Chrome)
2. Diligencie los campos de usuario y contraseña con su número de cédula, sin puntos ni espacios.
3. Cambie la contraseña, para poder acceder a efectuar la evaluación.
4. Verifique el código captcha.
5. Una vez ingrese encontrará un listado de conductas o acciones asociadas al desempeño del Jefe de Control Interno. Usted debe asignar a cada una de ellas una calificación entre 0 y 100, de acuerdo con el cumplimiento evidenciado de cada conducta o acción relacionada.
6. Al efectuar la evaluación recuerde dar clic en el botón guardar (debe responder todas las preguntas sin salirse del sistema, disponga de 20 minutos), una vez guarde no podrá volver a ingresar.

Encuesta realimentación Furag II: <http://bit.ly/2nS8xX7>

3

Rol Oficinas Asesora de Planeación procesos clave (Departamento Nacional de Planeación)

4

Conversatorio Roles Oficinas de Planeación

Análisis Roles Oficinas Asesoras de Planeación

Asesoría Planeación Estratégica a la Alta Dirección

- Asesorar al Ministro o Director General y las demás dependencias en la formulación, ejecución, seguimiento y evaluación de las políticas, planes, programas y proyectos.

Seguimiento y Evaluación de la Gestión

- Hacer el seguimiento y evaluación a la gestión institucional, a través de las metodologías e instrumentos definidos para tales fines.

Investigación

- Adelantar y coordinar con las diferentes dependencias la realización de los estudios económicos, financieros y estadísticos que requiera la entidad para el desarrollo de sus funciones.

Presupuesto y Proyectos de Inversión

- Preparar, consolidar y presentar, en coordinación con la Secretaría General, y de acuerdo con las directrices establecidas en la normatividad el anteproyecto de presupuesto, así como la programación presupuestal plurianual.

Análisis Roles Oficinas Asesoras de Planeación

Cooperación Internacional

- Formular programas de cooperación técnica nacional e internacional para el desarrollo de los objetivos institucionales de la entidad.

Liderazgo Sistemas de Gestión

- Liderar y apoyar a las dependencias en la implementación, desarrollo y sostenimiento de sistemas integrados de gestión, de acuerdo con lo establecido en las normatividad vigente.

Liderazgo Gestión del Riesgo

- Reportar periódicamente a la Alta Dirección la evolución de los riesgos, los controles implementados y el monitoreo que se realice sobre la administración de riesgos de la entidad.

Liderazgo Informes Instancias Externas

- Estructurar, conjuntamente con las demás dependencias, los informes de gestión y de rendición cuentas a la ciudadanía y someterlos a aprobación del Ministro o Director General de la entidad.

Análisis Roles Oficinas Asesoras de Planeación



¡Gracias!

eva@funcionpublica.gov.co

PBX: 7395656 – FAX:7395657

@DAFP_COLOMBIA

[facebook.com/FuncionPublica](https://www.facebook.com/FuncionPublica)